



SUNPOWER



**NOUVEAU CATALOGUE 2010**



**SHARP.**

SARL DISTENER 25, Rue Terre du Sud 34990 JUVIGNAC  
RCS Montpellier B 517 705 661 SIRET 517 705 661 00018 APE 4669 A  
TVA : FR 405 177 05 661 / Tel : 09 63 06 21 14 / Fax : 04 67 79 73 25  
Email : [contact@distener.fr](mailto:contact@distener.fr)

Tous les modules que nous proposons sont certifiés **IEC 61215** et ont un certificat de sécurité électrique de classe II.

Tous les onduleurs que nous proposons sont certifiés **DIN EN 60529**.

Les prix s'entendent sans TVA et sans frais de transport.

En cas de commande importante, n'hésitez pas à nous demander une offre individualisée.

Nous vous informons volontiers sur les délais et conditions de livraison, car les produits sont en partie en stock (vente intermédiaire réservée).

**DISTENER** se réserve le droit de modifier, en tout temps, les indications techniques et le prix, en fonction des modifications tarifaires du marché.

# SOMMAIRE

- 1- **TARIF LAMPADAIRES SOLAIRES**
- 2- **DOUCHES SOLAIRES**
- 3- **CHAUFFAGE PISCINES**
- 4- **LES EOLIENNES INJECTION RESEAU**
  - 4-1 EOLIENNES SKYSTREAM
- 5- **NOS CONDITIONS DE PAIEMENTS**
- 6- **NOS CONDITIONS GENERALE DE VENTES**

# 1- TARIF LAMPADAIRES SOLAIRES

REF DIS	DESIGNATION	PRIX H.T €
DIS LAMP 01	LAMPE SOLAIRE MODELE BOLOGNA	33,52 €
DIS LAMP 02	LAMPE SOLAIRE MODELE LATINA	29,89 €
DIS LAMP 03	LAMPE SOLAIRE MODELE STOCKHOLM	66,13 €
DIS LAMP 04	LAMPE SOLAIRE MODELE BAMBOO - 2 LED 8 H	50,73 €
DIS LAMP 05	LAMPE SOLAIRE MODELE MONACO - 3 LED 8 H	58,88 €
DIS LAMP 06	LAMPE SOLAIRE MODELE KENYA	92,40 €
DIS LAMP 07	LAMPE SOLAIRE MODELE SUSAN	15,40 €
DIS LAMP 08	LAMPE SOLAIRE MODELE SOLAR ROCK	27,18 €
DIS LAMP 10	FUENTE SOLAR SUBMERSIBLE	102,37 €



BOLOGNA



LATINA



STOCKHOLM



BAMBOO



KENYA



MONACO



SUSAN



SOLAR ROCK



SUBMERSIBLE

REF DISTENER	DESIGNATION	PRIX HT €
DIS LAMP 11	DMN LAMPADAIRE SOLAIRE + LED COMPLET 5m/12V /130 Wc	1 984,00 €
DIS LAMP 12	DMC 1 LAMPADAIRE COMPLET 5m 18W/70Ah/85Wc	2 982,89 €
DIS LAMP 13	DMC 2 LAMPADAIRE SOLAIRE INOX 5m 18W/130Ah/130Wc	3 285,12 €
DIS LAMP 14	DMC 3 LAMPADAIRE COMPLET 5m 26W/150Ah/120Wc	3 330,31 €
DIS LAMP 15	DMC 4 LAMPADAIRE COMPLET 5m 35W/150Ah/123Wc	3 190,11 €



## 2- DOUCHES SOLAIRES



**Douche Solaire Droite** de fabrication française, garantie 3 ans, Pour un plaisir au quotidien, cette douche solaire à une capacité de 20l d'eau chaude, renouvelable tout au long de la journée. Elle s'installe très facilement dans un jardin ou aux abords d'une piscine, quelques minutes suffisent pour la sceller, à partir d'une simple alimentation en eau froide, par exemple à partir d'un simple tuyau d'arrosage, la douche solaire équipée du capteur solaire SOLTUB (brevet européen) donnera durant toute la saison de l'eau chaude GRATUITE en plein air, Douche solaire pliable et démontable, Pomme de douche orientable, Robinetterie mélangeuse...

### **Caractéristiques techniques principales:**

Douche solaire en acier, double protection, galvanisée et pré laquée beige,

**Capteur SOLTUB:** Capteur en tissu polyester noir avec chemise EPDM, embouts en polypropylène chargé en fibre de verre, raccords 20/27 ou 33/42 suivant l'installation, Diamètre 11 cm, longueur 2 m pour contenance de 20 l, Pression de service: 7 bars, certifications CSTB, TUV, ITR, INTA etc. ...

REF DIS	DESIGNATION	PRIX H.T €
DIS DSOL 01	DOUCHE SOLAIRE GIORDANO DROITE	363,25 €



**Douche Solaire Courbée** de fabrication française, garantie 3 ans, Pour un plaisir au quotidien, cette douche solaire à une capacité de 20l d'eau chaude, renouvelable tout au long de la journée. Elle s'installe très facilement dans un jardin ou aux abords d'une piscine, quelques minutes suffisent pour la sceller, à partir d'une simple alimentation en eau froide, par exemple à partir d'un simple tuyau d'arrosage, la douche solaire équipée du capteur solaire SOLTUB (brevet européen) donnera durant toute la saison de l'eau chaude GRATUITE en plein air, Douche solaire pliable et démontable, Pomme de douche orientable, Robinetterie mélangeuse...

### **Caractéristiques techniques principales:**

Douche solaire en acier, double protection, galvanisée et pré laquée beige,

**Capteur SOLTUB:** Capteur en tissu polyester noir avec chemise EPDM, embouts en polypropylène chargé en fibre de verre, raccords 20/27 ou 33/42 suivant l'installation, Diamètre 11 cm, longueur 2 m pour contenance de 20 l, Pression de service: 7 bars, certifications CSTB, TUV, ITR, INTA etc. ...

REF DIS	DESIGNATION	PRIX H.T €
DIS DSOL 02	DOUCHE SOLAIRE GIORDANO COURBEE INOX	488,35 €
DIS DSOL 03	DOUCHE SOLAIRE GIORDANO COURBEE	415,60 €



**Douche Solaire Teck** de fabrication française, garantie 3 ans, Pour un plaisir au quotidien, cette douche solaire à une capacité de 20l d'eau chaude, renouvelable tout au long de la journée. Elle s'installe très facilement dans un jardin ou aux abords d'une piscine, quelques minutes suffisent pour la sceller, à partir d'une simple alimentation en eau froide, par exemple à partir d'un simple tuyau d'arrosage, la douche solaire équipée du capteur solaire SOLTUB (brevet européen) donnera durant toute la saison de l'eau chaude GRATUITE en plein air, Douche solaire pliable et démontable, Pomme de douche orientable, Robinetterie mélangeuse...

**Caractéristiques techniques principales:**

Douche solaire en acier, double protection, galvanisée et pré laquée beige,

**Capteur SOLTUB:** Capteur en tissu polyester noir avec chemise EPDM, embouts en polypropylène chargé en fibre de verre, raccords 20/27 ou 33/42 suivant l'installation, Diamètre 11 cm, longueur 2 m pour contenance de 20 l, Pression de service: 7 bars, certifications CSTB, TUV, ITR, INTA etc. ...

REF DIS	DESIGNATION	PRIX H.T €
DIS DSOL 04	DOUCHE SOLAIRE TECK	1 490,00 €



**Douche solaire Teck Clothilde** de fabrication française, garantie 3 ans, avec habillage Teck (Tectona Grandis), Hauteur 220cm x largeur 18 cm. avec réservoir aluminium de 22 litres, capteur à 360°, diamètre 120 mm, épaisseur 3 mm, protection par peinture noire époxy anti-UV, Douche équipée d'un mélangeur eau chaude/ eau froide et d'un pommeau réglable. Branchement possible par tuyau d'arrosage avec raccord rapide femelle ou raccord femelle 3/4 de pouce. Douche équipée d'un purgeur permettant de la vider totalement en hiver (évite tout risque de gel). Caillebotis en Teck en forme de ventaille fixé par des chevilles à frapper (fournies)

REF DIS	DESIGNATION	PRIX H.T €
DIS DSOL 05	DOUCHE SOLAIRE TECK CLOTHILDE	889,00 €

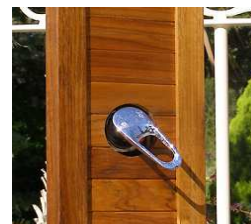
Pommeau de douche orientable en inox avec réglage du jet d'eau



Raccord rapide tuyau d'eau et bouchon de purge



Mitigeur de douche en inox



## 3. CHAUFFAGE PISCINE



Le soleil nous offre chaque jour plus d'énergie que nous ne pouvons consommer.

De nos jours nous disposons de la technologie et des moyens nécessaires pour profiter de cette source d'énergie naturelle, gratuite et non polluante.

Utiliser l'énergie solaire génère une économie significative dans nos factures d'apport énergétique de la maison ou de l'entreprise et en même temps une réduction des émissions de gaz polluants. L'utilisation d'énergie solaire dans le chauffage de piscine est une option très compétitive par rapport à d'autres systèmes conventionnels de chauffage.

L'utilisation de capteurs de polypropylène pour applications à basse température est l'option la plus économique sur le marché actuel.

L'utilisation des capteurs **HELIOCOL** vous permettra de prolonger la saison de bain en utilisant l'énergie que nous apporte le soleil.

### CARACTÉRISTIQUES du PRODUIT :

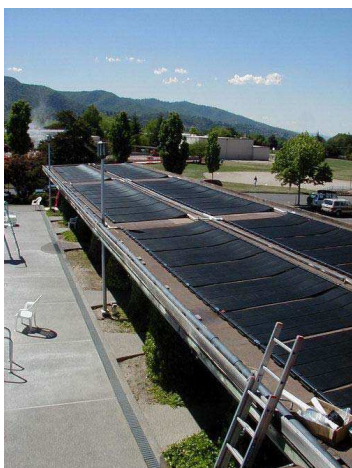
Les collecteurs ont passé les plus rigoureuses et étendues évaluations de certification, entre elles :

- Institut National de Technique Aérospatiale (INTA), certificat de Résultats (Espagne) N°PLS/OOC/4840/010/INTA/96.
- German Fédéral Health Board.
- HRS, Floride (condition pour commercialisation aux USA)
- Ortech International Laboratoires.
- The Florida Solaire Energy Center
- DSET laboratoires, INC.HELIOCOL



## CALCUL POUR L'INSTALLATION D'HELIOCOL

<b>KIT HELIOCOL / piscines de 15m3</b>	<b>NOIR 1,20 X 2,44</b>	<b>NOIR 1,20 X 3,20</b>	<b>NOIR 1,20 X 3,85</b>	<b>TERRE CUITE 1,20 X 3,20</b>
PANNEAUX SOLAIRES	4	3	2	3
AGRAFES PANNEAUX	10	8	6	8
SURJETION DE PANNEAU	6	5	4	5
BOUCHON FERME PANNEAU	2	2	2	2
TERMINAL PVC PANNEAU	2	2	2	2
VALVE DE PRESSION	1	1	1	1
<b>KIT HELIOCOL / piscines de 20m3</b>	<b>NOIR 1,20 X 2,44</b>	<b>NOIR 1,20 X 3,20</b>	<b>NOIR 1,20 X 3,85</b>	<b>TERRE CUITE 1,20 X 3,20</b>
PANNEAUX SOLAIRES	5	4	3	4
AGRAFES PANNEAUX	12	10	8	10
SURJETION DE PANNEAUX	7	6	5	6
BOUCHON FERME PANNEAUX	2	2	2	2
TERMINAL PVC PANNEAUX	2	2	2	2
VALVE DE PRESSION	1	1	1	1
<b>KIT HELIOCOL / piscines de 30m3</b>	<b>NOIR 1,20 X 2,44</b>	<b>NOIR 1,20 X 3,20</b>	<b>NOIR 1,20 X 3,85</b>	<b>TERRE CUITE 1,20 X 3,20</b>
PANNEAUX SOLAIRES	8	6	5	6
AGRAFES PANNEAUX	18	14	12	14
SURJETION DE PANNEAUX	10	8	7	8
BOUCHON FERME PANNEAUX	2	2	2	2
TERMINAL PVC PANNEAUX	2	2	2	2
VALVE DE PRESSION	1	1	1	1
<b>KIT HELIOCOL / piscines de 40m3</b>	<b>NOIR 1,20 X 2,44</b>	<b>NOIR 1,20 X 3,20</b>	<b>NOIR 1,20 X 3,85</b>	<b>TERRE CUITE 1,20 X 3,20</b>
PANNEAUX SOLAIRES	10	8	7	8
AGRAFES PANNEAUX	22	18	16	18
SURJETION DE PANNEAUX	12	10	9	10
BOUCHON FERME PANNEAUX	2	2	2	2
TERMINAL PVC PANNEAUX	2	2	2	2
VALVE DE PRESSION	1	1	1	1
<b>KIT HELIOCOL / piscines de 50m3</b>	<b>NOIR 1,20 X 2,44</b>	<b>NOIR 1,20 X 3,20</b>	<b>NOIR 1,20 X 3,85</b>	<b>TERRE CUITE 1,20 X 3,20</b>
PANNEAUX SOLAIRES	12	10	9	10
AGRAFES PANNEAUX	26	22	20	22
SURJETION DE PANNEAUX	14	12	11	12
BOUCHON FERME PANNEAUX	2	2	2	2
TERMINAL PVC PANNEAUX	2	2	2	2
VALVE DE PRESSION	1	1	1	1



REF DISTENER	DESIGNATION	PRIX HT €
DIS HELIO 01	CAPTEUR HELIOLCOL NOIR DE 1,2 X 2,42	244,86 €
DIS HELIO 02	CAPTEUR HELIOLCOL NOIR DE 1,2 X 3,20	263,14 €
DIS HELIO 03	CAPTEUR HELIOLCOL NOIR DE 1,2 X 3,85	274,10 €
DIS HELIO 04	CAPTEUR HELIOLCOL TERRE CUITE DE 1,2 X 3,20	277,74 €
DIS HELIO 05	AGRAFE PANNEAU NOIR	8,04 €
DIS HELIO 06	BOUCHON DE FREMETURE PANNEAU NOIR	2,57 €
DIS HELIO 07	SURJETON PANNEAU NOIR	12,06 €
DIS HELIO 08	VALVE D'EVACUATION DE PRESSION	32,16 €
DIS HELIO 09	SET PVC LIAISON PANNEAUX	8,04 €
DIS HELIO 10	AGRAFE PANNEAU TERRE CUITE	8,40 €
DIS HELIO 11	BOUCHON DE FERMETURE PANNEAU TERRE CUITE	2,64 €
DIS HELIO 12	SURJETON PANNEAU TERRE CUITE	12,42 €
DIS HELIO 13	VALVE MOTORISE PVC 3 VOIES DE 50 à 230V	598,98 €

### CARACTERISTIQUES DU FABRICANT

- 10 ANS DE GARNTIE PRODUIT
- 30 Années de vie utile
- Plus de 25 Années d'expérience dans le chauffage de piscines par énergie solaire
- Plus de 10 000 000 de panneaux installés / Ans partout dans le monde
- Plus grand fabricant mondial de collecteurs solaire de Polypropylène
- Installations fiables et prouvées dans le monde entier
- ISO 9002

### CARACTERISTIQUES DU PRODUIT

- Disponible en couleur Noire et Terre Cuite.
- Capteurs de Polypropylène.
- Fabrication sans soudure.
- Conception de tube individuel.
- Matériel anticorrosion résistant aux produits chimiques et aux rayons UV.
- Système Anti-Humidité.
- Une grande résistance au vent.
- Assemblage Modulaire.
- Conception et Aspect attrayant.



# 4 - LES EOLIENNES INJECTION RESEAU

## 4-1 Eoliennes SKYSTREAM



Nous vous présentons **Skystream 3.7®** – un appareil électrique domestique nouvelle génération **qui se connecte à votre domicile pour vous aider à réduire, voire à éliminer complètement, votre facture d'électricité mensuelle.** C'est le premier générateur à éolienne compact, ergonomique et complet (avec commandes et onduleur intégrés), conçu pour fournir de l'électricité propre, sans bruit, même par vents faibles. **Avec Skystream 3.7®, les propriétaires d'une maison ou d'une petite entreprise peuvent maintenant choisir leur source d'électricité.**



REF DISTENER	DESIGNATION	PRIX HT €
DIS SKEOL 10	EOLIENNE SKYSTREAM 3.7 INJECTION RESEAU AT 623	6 579,00 €
DIS SKEOL 11	EOLIENNE SKYSTREAM 3.7 INJECTION RESEAU MARINE 624	7 310,70 €
DIS SKEOL 12	KIT BEQUILLE DE LEVAGE POUR SKYSTREAM AT 625	810,00 €
DIS SKEOL 13	KIT CHARNIERE POUR SKYSTREAM AT 626	256,50 €
DIS SKEOL 14	MAT 11m POUR SKYSTREAM AT 630	1 947,60 €
DIS SKEOL 15	OPTION PEINTURE POUR MAT SKYSTREAM AT 635/630	533,70 €
DIS SKEOL 16	PARAFoudre 255V CLASSE 1 UNIPOLAIRE AT 701	345,60 €
DIS SKEOL 17	INTERFACE DE COMMUNICATION SKYVIEW AT 619	223,20 €



**Skystream 3.7®** a été conçu dès le départ pour les propriétaires qui cherchent un moyen silencieux, pratique et abordable pour se protéger des factures d'électricité toujours plus chères.

Le fonctionnement est très simple. Sans **batteries, Skystream se connecte directement à votre maison.** Quand il y a du vent, votre maison est alimentée (en partie) par **Skystream 3.7®**; sinon, c'est votre fournisseur d'électricité habituel. En période de forts vents, **Skystream 3.7®** peut même produire de l'électricité en trop. Selon votre fournisseur, votre compteur pourrait même tourner à l'envers, vous donnant du crédit pour plus tard.



**Skystream 3.7®** est le premier appareil à électricité domestique à énergie éolienne connecté au réseau qui produit de l'électricité à un prix inférieur à celui de la plupart des fournisseurs. Étant donné que tout est intégré et qu'il n'y a pas de coûts d'entretien significatifs, une fois que votre **Skystream 3.7®** est en fonction et que le vent souffle, vous constaterez une réduction immédiate de vos factures d'électricité.

**SKYSTREAM 3.7™**

# 5- Conditions de Paiements

## Conditions :

Envoyer par mail, par fax ou par courrier à : **Sarl DISTENER**  
25, Rue Terres du Sud  
34990 JUVIGNAC  
Tel : **09 63 06 21 14**  
Fax : **04 67 79 73 24**  
Email : [distener@orange.fr](mailto:distener@orange.fr)

Les coordonnées complètes de votre entreprise :

- le nom de la société enregistré au RCS
- le N° SIREN
- l'adresse
- les numéros de téléphone et e-mail

## Paiement :

Les paiements seront à effectuer par virements bancaires.

Les paiements sont organisés de la façon suivante :

- 30% du montant total T.T.C. à la commande
- 70% au plus tard 7 jours avant la livraison

La référence des paiements doit comporter la référence du projet ou la date de la confirmation ainsi que l'échéance qui est réglée. (Les prix s'entendent hors TVA, transport et emballage.)

## Commande :

Une commande peut être passée de deux façons :

1. Par le renvoi d'un devis signé et comportant la mention « Bon pour accord »
2. Par la rédaction d'un bon de commande sur la base des numéros de références des différents articles présent dans la liste des tarifs.

Dans tous les cas, une commande n'est enregistrée qu'après l'envoi par **DISTENER** d'une confirmation.

# 6- Conditions Générales de Ventres

## 1- CATALOGUE ET TARIFS

Nos prix sont ceux du tarif en vigueur au jour de la livraison. Les prix et renseignements sont donnés à titre indicatif. Ils ne constituent pas un engagement contractuel et peuvent être modifiés sans préavis. En cas de doute, il appartient à l'acheteur de se faire préciser les caractéristiques du matériel choisi.

Nos prix s'entendent hors taxes, et hors frais de transport.

Aucune condition particulière et dérogatoire au droit commun ne sera opposable aux parties si elle n'a pas été acceptée par écrit. Le seul fait de passer commande implique l'acceptation de nos conditions générales de vente.

## 2- COMMANDE ET MODIFICATION DE COMMANDE

Une commande peut être passée de deux façons :

- Par le renvoi d'un devis signé et comportant la mention « Bon pour accord »
- Par la rédaction d'un bon de commande sur la base des numéros de références des différents articles présent dans la liste des tarifs.

Dans tous les cas, une commande n'est enregistrée qu'après l'envoi par **DISTENER** d'une confirmation.

Toute modification ou résolution de commande ne peut être prise en compte que si elle est parvenue par écrit au siège avant l'expédition des produits commandés. Si **DISTENER** n'accepte pas la modification ou la résolution, les acomptes versés ne pourront être restitués. Toute modification apportée ultérieurement à la signature de la commande est considérée comme nulle. Elle peut entraîner de notre part l'annulation de la commande avec encaissement des acomptes sans aucune réclamation.

## 3- LIVRAISON ET DELAI DE LIVRAISON

La livraison est effectuée par la remise du produit à l'acquéreur, soit directement par nos soins, soit par transporteur directement chez le client, l'avis de mise à disposition faisant foi.

Les délais de livraison n'ont qu'un caractère purement indicatif. Les retards éventuels ne peuvent donner lieu à l'annulation de la commande, pénalités ou dommages et intérêts, que si le principe en a été expressément accepté par écrit au préalable. L'acheteur ne pourra changer ni la destination, ni le lieu de livraison de la marchandise, ni l'adresse de facturation sans l'assentiment de **DISTENER**.

## 4- CONTESTATION DE LIVRAISON

S'il y a perte, manquant ou avarie le client devra nous informer par lettre recommandée avec accusé de réception dans un délai maximum de 48 heures commençant le jour du constat de la perte, du manquant ou de l'avarie. Passé ce délai, notre société sera dégagée de toute responsabilité. Notre responsabilité est limitée aux défauts de matière, vices certains de fabrication ou autres erreurs venant de notre fait. Dans ce cas nous ne pouvons être tenus qu'au remplacement dans les mêmes conditions que celles dans lesquelles notre fourniture a été faite, et ce sans indemnités.

Si l'expédition des marchandises se trouve retardée du fait du client, **DISTENER** se réserve le droit de facturer la livraison supplémentaire aux conditions du présent contrat de vente ainsi que des frais de magasinage.

## 5- TRANSPORT

Les marchandises voyagent toujours aux risques et périls du destinataire auquel il appartient de formuler les éventuelles réserves auprès du transporteur responsable des pertes ou avaries.

## 6- RESERVE DE PROPRIETE

Clause de réserve de propriété (loi 80-335 du 12 mai 1980) : Les marchandises et le matériel livrés demeurent la propriété de **DISTENER** jusqu'à complet paiement de leur prix (ou de la location). Il est interdit au client d'en disposer pour les revendre, mettre en garantie ou de les transformer. Ne constitue pas un paiement au sens de cette clause la remise de traites ou tout titre créant une obligation de payer. En cas de saisie opérée par des tiers sur ces marchandises ou sur le matériel, le locataire est tenu d'en informer immédiatement **DISTENER**. Nonobstant la réserve de propriété l'acheteur supportera la charge des risques, en cas de pertes, ou de destructions survenues lors de la livraison de la marchandise.

## 7- RECLAMATION

Les marchandises voyagent avec un bon de livraison chiffré. En cas de désaccord, nos clients doivent nous informer dans les 48 heures qui suivent la réception des marchandises.

Au-delà de huit jours, aucune réclamation ne pourra plus être acceptée.

## 8- RETOUR DE MARCHANDISES

DISTENER refusera tout retour de marchandises effectué :

- En port dû,
- Sans son accord préalable, et accompagné de la fiche de retour du matériel, dûment remplie,
- Plus d'un mois après la date figurant sur notre bon de livraison, lequel devra être joint à la marchandise.
- Sauf erreur de livraison de notre part, ou accord spécial, tout retour supportera au minimum 10% de frais avec un minimum forfaitaire de 15,00€.

## 9- CONDITION DE GARANTIE

Les produits sont garantis contre tous défauts de matière ou de fabrication conformément au certificat de garantie constructeur joint au produit. Les interventions au titre de la garantie ne sauraient avoir pour effet de prolonger la durée de celle-ci.

La présentation du certificat de garantie sera exigée lorsque la garantie sera invoquée. Tout produit appelé en garantie doit au préalable être soumis au service après-vente de son constructeur dont l'accord est indispensable pour tout remplacement. Les frais de port éventuels seront à la charge de l'acquéreur.

## 10- GARANTIE EXCLUSION

Les défauts et détériorations provoqués par l'usure naturelle ou par accident extérieur, entretien défectueux, utilisation anormale, manque de surveillance, mauvaise protection électrique, modification, déplacement, entretien du produit non réalisé par nous sont exclus de la garantie.

## 11- REGLEMENT

Les paiements seront à effectuer par virements bancaires.

Les paiements sont organisés de la façon suivante :

- 30% du montant total T.T.C. à la commande
- 70% au plus tard 7 jours avant la livraison

La référence des paiements doit comporter la référence du projet ou la date de la confirmation ainsi que l'échéance qui est réglée. (Les prix s'entendent hors TVA, transport et emballage.)

## 12- RETARD DE PAIEMENTS

Le prix ainsi que les conditions de paiement sont fermes et définis sur le contrat de service signé par le client. A défaut de paiement d'une seule échéance, la totalité des échéances restantes est exigible de suite, même si elles ont données lieu à des traites. Les sommes précédemment payées par l'acquéreur resteront acquise à **DISTENER** au titre des dommages et intérêts. La présente clause ayant caractère de clause pénale, elle ne donne pas lieu à l'application de l'article 1.231 du code civil dans les rapports entre les partis.

## 13- FORCE MAJEURE

Aucune des deux parties n'aura failli à ses obligations contractuelles, dans la mesure où leur exécution sera retardée, entravée ou empêchée par un cas fortuit ou une force majeure. Tout retard de livraison résultant d'un cas de force majeure entraînera de la part de **DISTENER** la prorogation des délais de livraison sans indemnisation du client. Sera considéré comme cas fortuit ou de force majeure tous faits ou circonstances irrésistibles, et extérieures aux parties, imprévisible, inévitable, indépendant de la volonté des parties et qui ne pourra être empêché par ces dernières, malgré tous les efforts raisonnablement possible. La partie touchée par de telles circonstances en avisera l'autre dans les dix jours ouvrables suivant la date à laquelle elle en aura eu connaissance. Les deux parties se rapprocheront alors, dans un délai d'un mois, sauf impossibilité due au cas de force majeure pour examiner l'incidence de l'événement et de convenir des conditions dans lesquelles l'exécution du contrat sera poursuivi. De façon expresse, sont considérés comme cas de force majeure ou cas fortuits, outre ceux habituellement retenus par la jurisprudence des cours et des tribunaux français : Le blocage des moyens de transports et d'approvisionnement, tremblements de terre, incendies, tempêtes, inondations, foudres ; L'arrêt des réseaux de télécommunication ou difficultés propres aux réseaux de télécommunication externes aux clients.

## 14- JURIDICTION

En cas de litige ou contestation, le Tribunal de Commerce de Montpellier est compétent, quels que soient les modes et lieux de commande et de livraison, même en cas d'Appel en garantie ou pluralité des défendeurs et malgré toute clause attributive de juridiction.

-----