

MODULES SOLAIRES À HAUT RENDEMENT

REC AE-SERIES

Les modules solaires REC AE-Series sont le choix idéal pour construire des installations photovoltaïques qui ont une durée de vie exceptionnelle et qui garantissent une production d'énergie fiable. La conception irréprochable et les processus de fabrication de très haute qualité de REC permettent de produire des panneaux solaires de haute performance d'une qualité inégalable.



**FACILES À
INSTALLER**



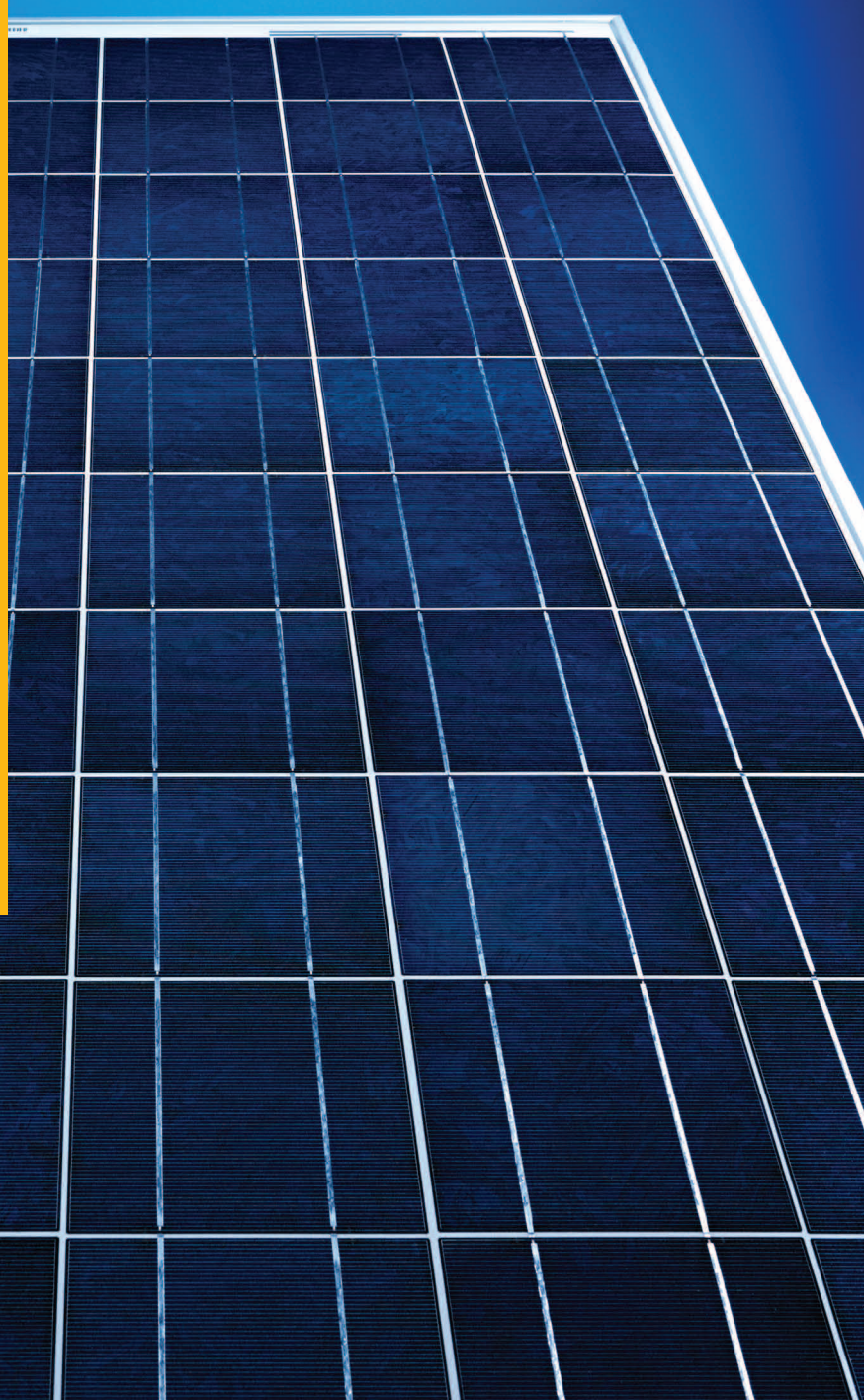
**CONCEPTION
SOLIDE ET DURABLE**



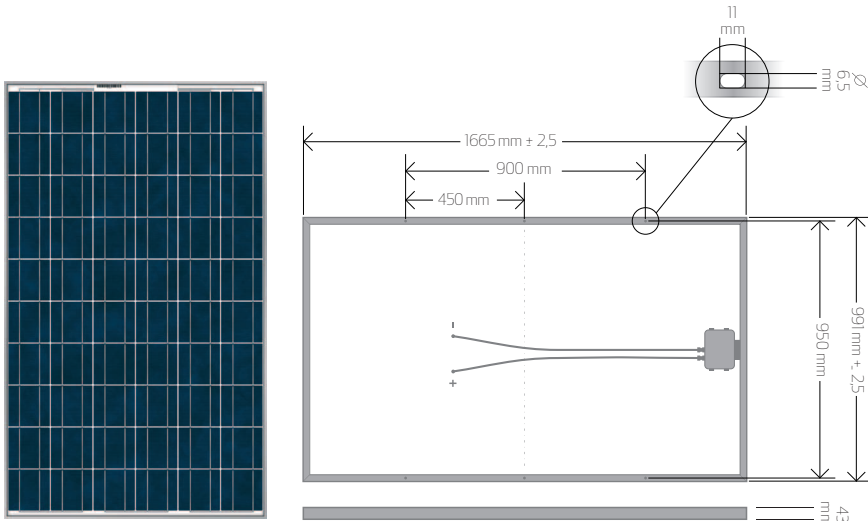
**ENERGY PAYBACK
TIME EN UNE ANNÉE**



**EXCELLENT RENDEMENT EN
CONDITIONS ENSOLEILLÉES
ET NUAGEUSES**



REC AE-SERIES



SPECIFICATIONS ELECTRIQUES @ STC REC205AE REC210AE REC215AE REC220AE REC225AE REC230AE

Puissance maximale - P_{MAX} (Wp)	205	210	215	220	225	230
Tolérance de la puissance sortie - P_{MAX} (%)	±5	±5	±5	±5	±5	±5
Tension à puissance maximale - V_{MPP} (V)	27.2	27.6	28.0	28.4	28.8	29.1
Courant à puissance maximale - I_{MPP} (A)	7.6	7.6	7.7	7.8	7.8	7.9
Tension en circuit ouvert - V_{OC} (V)	36.0	36.1	36.3	36.4	36.6	36.8
Courant court-circuit - I_{SC} (A)	8.3	8.3	8.3	8.4	8.4	8.4
Rendement du module (%)	12.4	12.7	13.0	13.3	13.6	13.9

Valeurs aux Conditions de test standardisées (STC) (AM1.5, Irradiation 1000W/m², Température de la cellule 25°C)

COEFFICIENTS DE TEMPÉRATURE

Température fonctionnelle de la cellule (NOCT)	49.5°C (±2°C)
Coefficient de Température de P_{MPP}	-0.45%/°C
Coefficient de Température de V_{OC}	-0.34%/°C
Coefficient de Température de I_{SC}	0.074%/°C

CERTIFICATIONS/STANDARDS

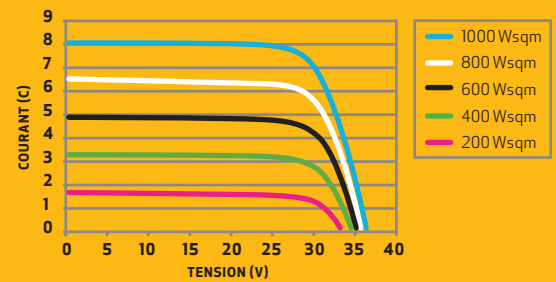


IEC 61215
TÜV Safety Class II

DONNÉES MÉCANIQUES

Dimensions	1665 x 991 X 43 mm
Surface	1.65 m ²
Poids	22kg

IV CARACTÉRISTIQUES, MODULE DE 215W



13.9 D'EFFICACITÉ
63 MOIS PIÈCES ET MAIN D'OEUVRE
25 ANS POUR LA PUISSANCE NOMINALE

DONNÉES GÉNÉRALES

Type de cellules	Polycristallines de 156 x 156 mm 60 en série
Verre	Trempe transparent avec traitement anti-reflet de Sunnarc Technology
Back sheet	Feuille PTE
Cadre	Aluminum anodisé
Connecteurs	Type MCIII avec câbles solaires de 2 x 0.94 m

GARANTIE

10 ans pour 90% de puissance nominale
25 ans pour 80% de puissance nominale
63 mois pièces et main d'oeuvre

VALEURS LIMITES

Température de fonctionnement	-40 ... +80°C
Tension maximale du système	1000V
Charge mécanique maximale	551 kg/m ² (5400 Pa)
Vitesse du vent	197 km/h (facteur de sécurité 3)
Puissance nominale maximale des fusibles	15A
Courant Inverse Maximal	15A

Notel Les spécifications sont soumises à des changements sans préavis.

REC est le premier acteur vertical dans le secteur de l'énergie solaire. REC Silicon et REC Wafer se trouvent parmi les premiers producteurs mondiaux de poly silicium et de wafers dédiés à l'industrie solaire. REC Solar est spécialisé dans la fabrication de cellules et des modules solaires. Pour l'année 2008, le chiffre d'affaires de REC a été de NOK 8 191 millions et le bénéfice d'exploitation de NOK 2 529 millions. REC emploie 2 400 personnes à travers le monde.

Pour plus de renseignements nous vous remercions de contacter votre distributeur local ou vous pouvez consulter notre site internet www.recgroup.com



REC Solar AS
Kjørboveien 29
1329 Sandvika
Norvège

www.recgroup.com